



COVID-19

Seguimiento Venezuela.

Al 21 de Noviembre de 2020

Semana Epidemiológica N° 47

Según Data Oficial

Inicio: 13 de marzo 2020

253 días de epidemia

Casos confirmados: 99.435

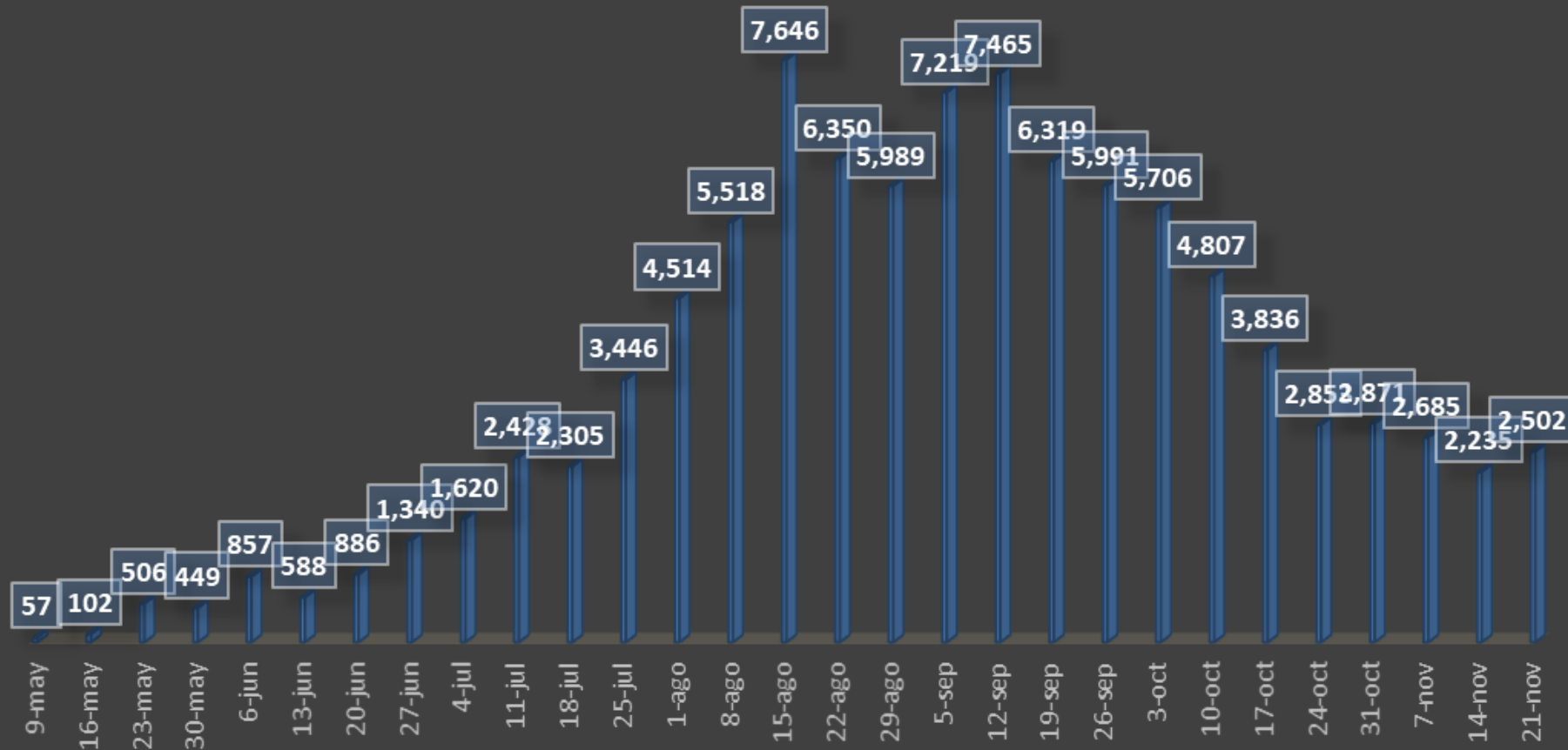


Fuente: Sistema Patria. <https://covid19.patria.org.ve/estadisticas-venezuela/>

Incremento de Casos Semanales

A partir del 10 de mayo 2020

INCREMENTO SEMANAL CASOS REPORTADOS



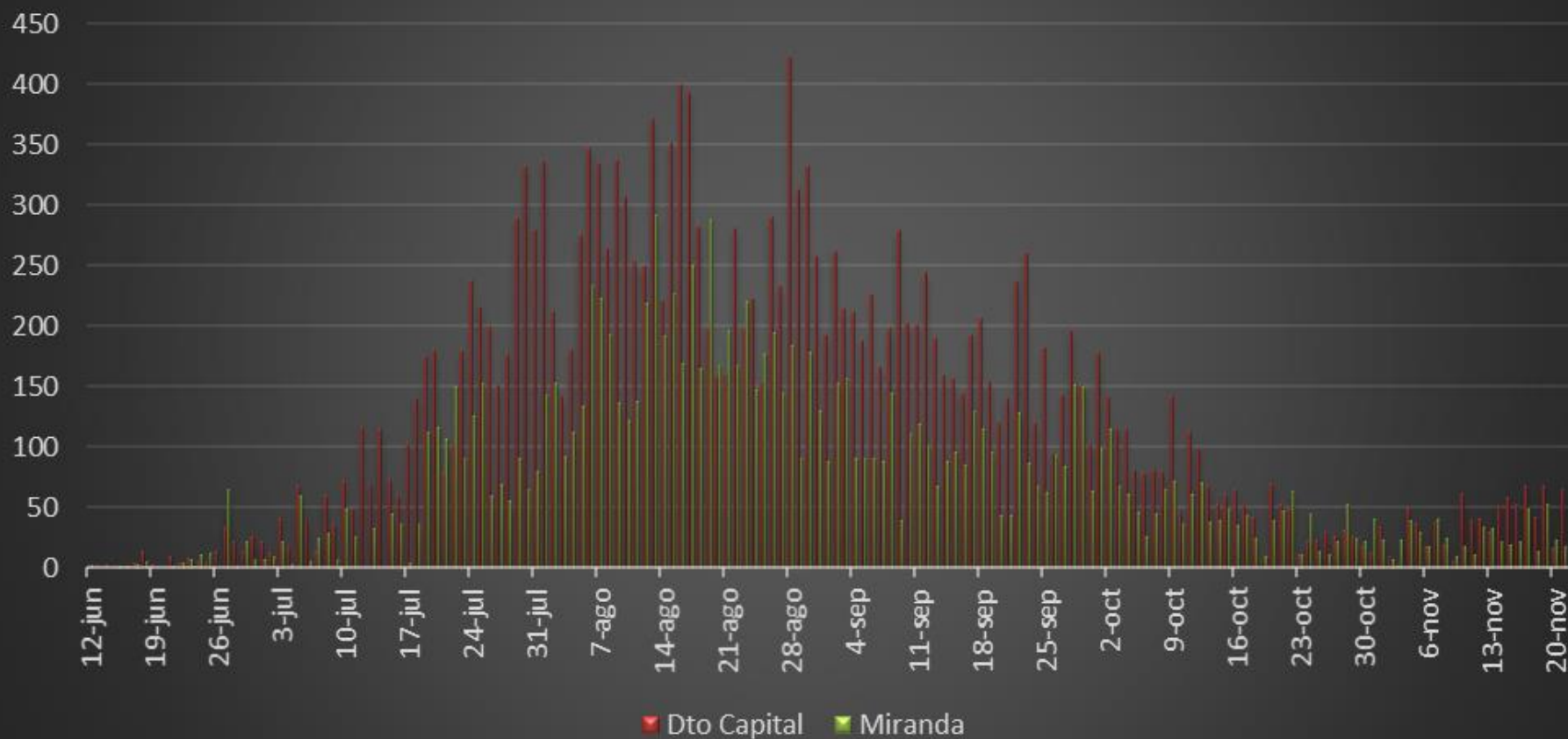
Regiones de Venezuela con Mayor Crecimiento Intersemanal

Entidad Federal	Semana Epidem (N) 47	Incremento Intersemanal (%)
Guarico	721	7.93
Táchira	7,917	6.44
Mérida	2,945	5.82
Falcón	1,033	5.73
Yaracuy	4,346	5.26
Lara	3,185	4.63
Zulia	8,790	3.95
Trujillo	1,204	3.44
Barinas	1,777	2.78
Carabobo	3,604	2.59

Incremento Intersemanal Nacional : 2,58%.

Casos Comunitarios Región Capital

Casos Comunitarios Diarios Reportados



Resumen

De Acuerdo a la Data Oficial:

- Estancamiento con un ligero incremento de la velocidad de crecimiento de la epidemia.
 - El Incremento nacional intersemanal pasó de un 2,36% a un 2,58% esta semana.
 - Razón de crecimiento intersemanal: 1,12
 - Impresiona que hay una tendencia a la estabilización de la dinámica epidémica.
 - El promedio de casos diarios semanales: 357.
- Regiones Centro-Occidental y Andina: zonas mas activas.
 - Guárico, Táchira y Mérida: los 3 estados con mayor crecimiento intersemanal.
- Distrito Capital:
 - Segunda semana con un leve incremento de casos.
 - Pasa de 1,19 a 1,79%.

Resumen

De Acuerdo a la Data Oficial:

- Impresiona que la epidemia se estabiliza en la parte baja de la curva.
 - Primera semana, luego de una tendencia de 10 semanas hacia la baja, que presenta un ligero incremento de casos.
- Hay que observar su evolución para conocer el comportamiento de la dinámica epidémica.

Resumen

De Acuerdo a la Data Oficial:

- Prevalencia de la enfermedad:
 - A nivel nacional: 0,35%
 - Si por cada caso confirmado se estima que hay entre 7 y 10 casos sin confirmar:
 - Prevalencia estimada: 2,45 – 3,5% de la población venezolana
- De ser real estos supuestos, significa:
 - Entre 96,5 - 97,5% de la población venezolana es vulnerable a la enfermedad

Resumen

Momento de cautela:

- La mayoría de la población es susceptible a la enfermedad.
- Se percibe una falsa sensación de seguridad.
 - Ya está pasando, podemos retornar a la normalidad.
 - ¡Ya viene la Navidad!
- Hay que mantener y seguir promoviendo las medidas de prevención
 - Uso de tapabocas
 - Distanciamiento Social
 - Evitar reuniones en espacios cerrados, con poca ventilación
- Si relajamos las medidas de prevención:
 - Gran probabilidad de presentar un repunte de casos.
 - Posiblemente más severo que el pico anterior.